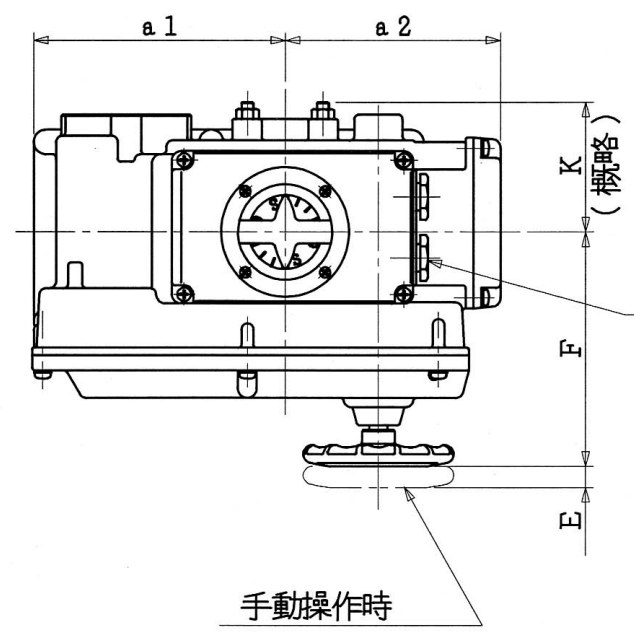


図面履歴
 D: 99.10.20 松本/上村/K.H.H
 C: 99.15.15 松本/上村/K.H.H
 B: JUN. 98 松本/上村/K.H.H
 A: JUN. 98 松本/上村/K.H.H

標準配付図

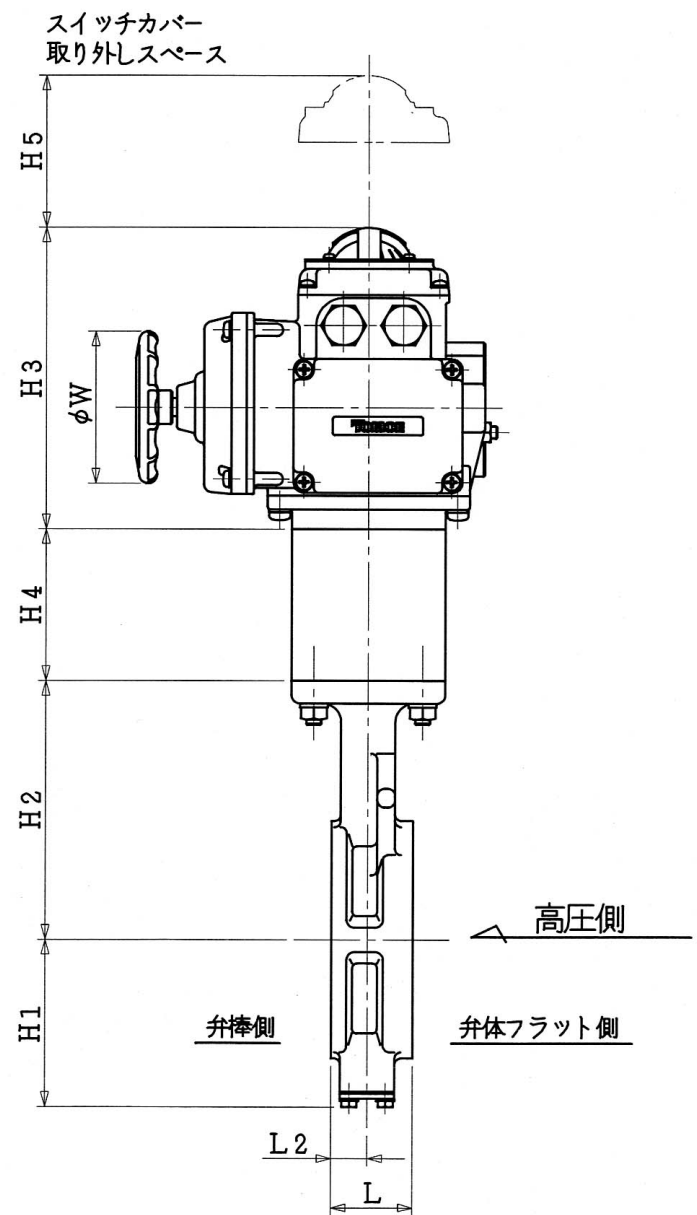
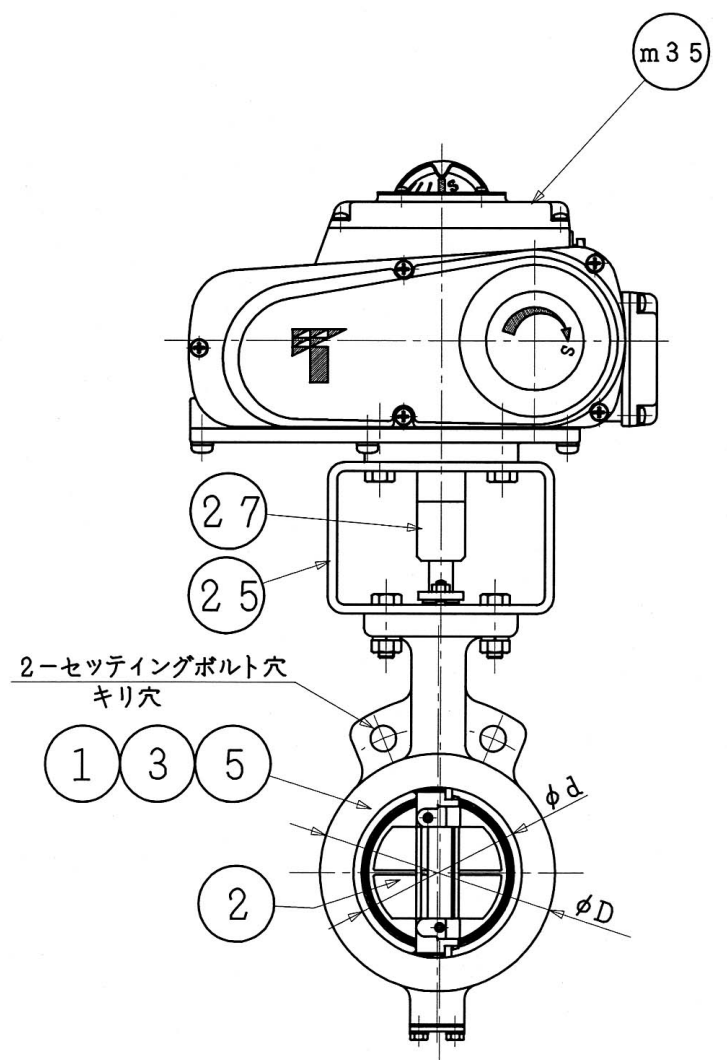
01/GS/K/A4/4I/A3-38238 (S=1/5)
 様式管理番号: WD33-95-023

EWS



電線接続口
 2-G1/2(PF1/2)

手動操作時



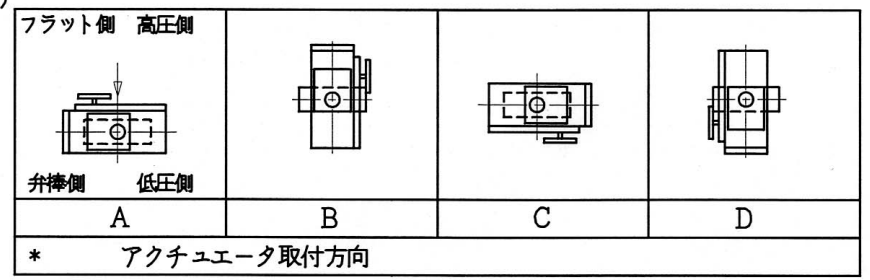
口径		d	L	L2	D	H1	H2	H3	H4	H5	a1	a2	E	F	K	W	電動操作機		概略質量 (kg)
inch	mm																型式	90°コントロール時間(秒) 50/60Hz	
4	100	112	54	24	156	110	170	198	100	100	167	143	14	154	85	100	NEL-2	25/20	21.5
5	125	137	56	24	185	139	185		175										24.5
6	150	163	57	23	216	164	205	175	100	167	143	14	154	85	100	NEL-2.5	37/30	29.5	
8	200	213	64	28	269	190	235											38.5	

注記

- (1) *マーク : 仕様書参照
- (2) *

接続フランジ規格	
JIS	10K
JIS	16K/20K
ANSI	125/150Lb
API	150Lb
JPI	150Lb

(3)



標準アクチュエータポジションは“A”です。
 本図は、C方向で示しておりますので御注意願います。

- (4) 配管時には、本体に表示している流れ方向の矢印と流体の流れ方向が一致するようにして下さい。
- (5) 配管用ボルトナットは、片締めや芯ずれ等のないよう十分なトルクで締め付けて下さい。
- (6) 渦巻きガスケットを御使用の場合は、市販のANSI150Lb用、又は300シリーズ専用を御使用願います。
- (7) アクチュエータ許容周囲温度範囲 : -10℃~50℃

品番	部品名称	JIS記号	材	質	数量	備考
m35	電動操作機	ADC 12			1	
27	ジョイント	S45C			1	ユニクロメッキ
25	ブラケット	SS400			1	
5	シートリング	RPTFE			1	カーボン入
*	弁棒	SUS329J4L			1	
		SUS316L				
		SUS329J1				
		SUS420J2				
*	弁体	SCS 16A			1	硬質クロムメッキ
		SCS 13A				硬質クロムメッキ
*	本体	SCS 14A			1	タフトライド処理
		SCPH2				

型式 304A-4I ^{*(3)} 4~8インチ
 100~200mm
 巴式バタフライバルブ API・JPI対応
 トムディスク

巴バルブ株式会社	照査	久田
	検図	田中
図面番号 A3-38238	設計	津田
	日付	'98. 2.25
改訂番号		D