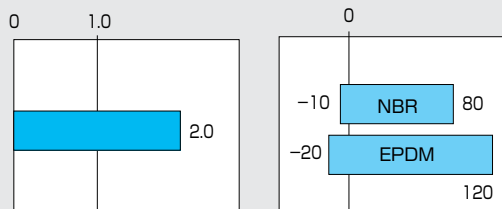


732P/732X/731X 2.0MPa

弁呼び径

732P 50~300mm 732X 350・400mm 731X 450~600mm

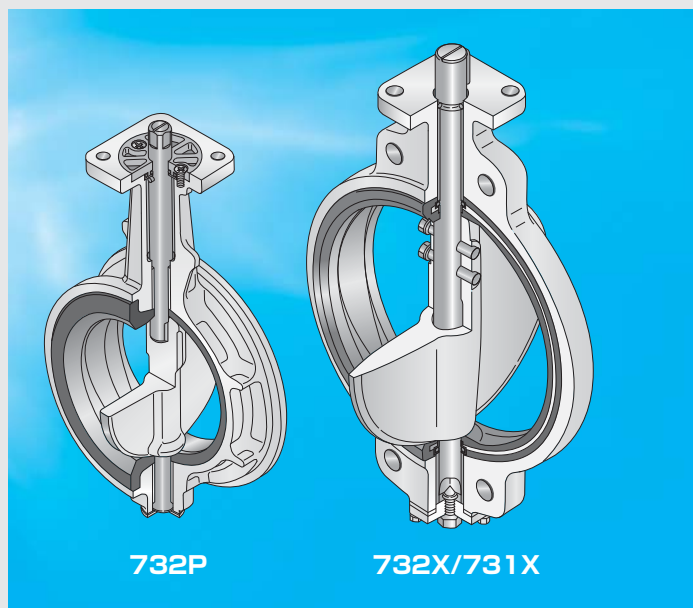
最高許容圧力 MPa 使用温度範囲 ℃



JIS JIS B 2032規格品

消防 消防用設備等認定品

CE CEマーキング対応可能品



湿式/乾式配管用



この製品は、総務省消防庁より消防用設備等の技術基準に適合したバルブと見なされ、消防機関が個別に性能試験を行う必要のない「消防用設備等認定品」として、性能が保証されています。

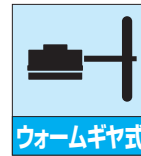
732P: [VA-069-1号]

【ギヤ式(2 I) 50~300mm】

※認定番号の末尾に[- (ハイフン)]で枝番号が付いてない機種もありますが、これらは湿式で認定されています。

新形状の本体一体型ゴムシートを採用 (732P) 2.0MPaクラスバタフライバルブの新基準

配管保護のために、カルシウム成分を含む薬剤を投入するラインではEPDMシートリングを推奨いたします。



732P/732X/731X 標準仕様			
弁型式	732P	732X	731X
本体形状(芯出し方法)	中心型ウェハータイプ		
弁呼び径	50, 65, 80, 100, 125, 150, 200, 250, 300mm	350, 400mm	450, 500, 600mm
適用フランジ規格	JIS20K, DIN NP25		
面間寸法	JIS B 2002 46系列/ISO5752ウェハーバタフライバルブ(ショート)	弊社自主寸法	
最高使用圧力	2.0MPa		
許容弁座リーク基準	タイトシャット		
加圧方向(流れ方向)	両方向シール		
試験圧力	本体耐圧	3.0MPa (水圧)	
	弁座リーク	2.2MPa	
	空気圧	水圧	
使用温度範囲	EPDM : -20~120℃ / NBR : -10~80℃		
連続使用温度範囲	EPDM : 0~100℃ / NBR : 0~60℃		
標準材質	本体	FCD450	FCD450, SCPH2
	弁体	SCS14	SCS13, CAC702
	弁棒	SUS420J2	SUS630
	シートリング*1	EPDM, NBR	
トップフランジ	ISO5211/1 準拠		弊社自主寸法
結露防止構造	オプションにて対応可(結露防止樹脂コラム)		
配管用ガスケット*2	不要		
塗装	エポキシ樹脂塗装(マンセルN7)	ラッカープライマー(マンセルN7)	

注1) 以下の仕様条件の場合、弊社営業担当にお問い合わせください。

- ① 開閉回数が10万回を超える高耐久性が必要な場合
- ② 弁開度30度以下で連続使用する場合
- ③ 弁単体でのヒステリシスが3%以下の精度が必要な制御運転の場合

*1. 塩素を含む流体の場合、濃度・温度等の複合要因により、シートリングが早期に劣化する恐れがあります。詳細につきましては、弊社営業にご相談ください。
 *2. 80℃以上の連続運転の場合には、特殊寸法ガスケットのご使用をお奨めいたします。詳細は弊社営業担当にお問い合わせください。

732P/732X/731X シートリング材質一覧

材質名		EPDM	NBR
温度範囲	許容(℃)	-20~120	-10~80
	連続(℃)	0~100	0~60
最高使用圧力(Mpa)		2.0	2.0
色		黒	黒
特徴	耐食性	○	△
	耐熱性	○	○
	耐油性	×	○
	耐磨耗性	△	○

記号の説明：○………良(使用に適する)
 △………使用可
 ×………使用不可

注1) 油分の含まれる流体の場合には、EPDMは絶対に使用しないでください。

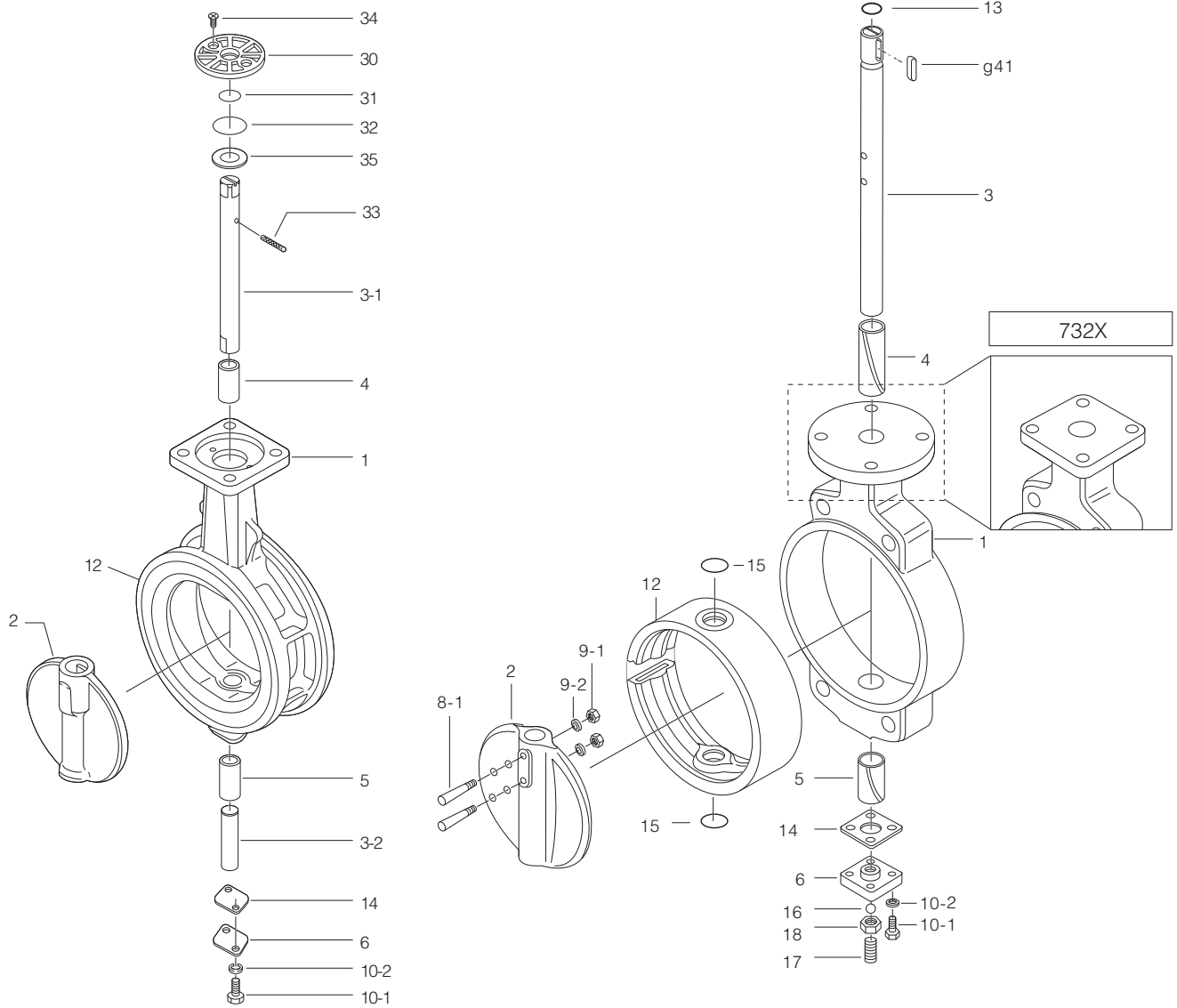
注2) 上記特徴に示す○△×は代表特性を示します。具体的な液体名や温度条件により異なりますので、弊社までお問い合わせください。

732P/732X/731X

732P/732X/731X 弁本体分解構造図 / 732P/732X/731X 弁本体部部品表

732P 50mm~300mm

732X 350mm、400mm
731X 450mm~600mm



■732P本体部部品表 (50mm~300mm)

品番	部品名	数量	備考
★ 1	本体	1	
2	弁体	1	
3-1	上部弁棒	1	
3-2	下部弁棒	1	
★ 4	ベアリング	1	
★ 5	ベアリング	1	
6	底フタ	1	
10-1	六角ボルト	2	
10-2	ばね座金	2	
★ 12	シートリング	1	本体に焼き付け
★ 14	シートパッキン	1	
★ 30	フッシュ	1	
★ 31	Oリング	1	
★ 32	Oリング	1	
33	スプリングピン	1	
34	なべ小ねじ	2	
35	プレート	1	

■732X/731X本体部部品表 (732X: 350mm、400mm / 731X: 450mm~600mm)

品番	部品名	数量	備考
1	本体	1	
2	弁体	1	
3	弁棒	1	
★ 4	フッシュ	1	
★ 5	フッシュ	1	
6	底フタ	1	
★ 8-1	テーバーボルト	2	
★ 8-2	Oリング	4	
★ 9-1	六角ナット	2	
★ 9-2	ばね座金	2	
10-1	六角ボルト	4	
10-2	ばね座金	4	
★ 12	シートリング	1	
★ 13	Oリング	1	
14	シートパッキン	1	
★ 15	Oリング	2	
16	ボール	1	
17	ホローボルト	1	
18	ロックナット	1	
g41	両丸平行キー	1	

注) 品番の前に★印 の付いている部品は、推奨交換部品です。
推奨交換部品をセットでご注文いただく場合には、「シートリングセット」とご用命ください。

732P/732X/731X 駆動部選定表

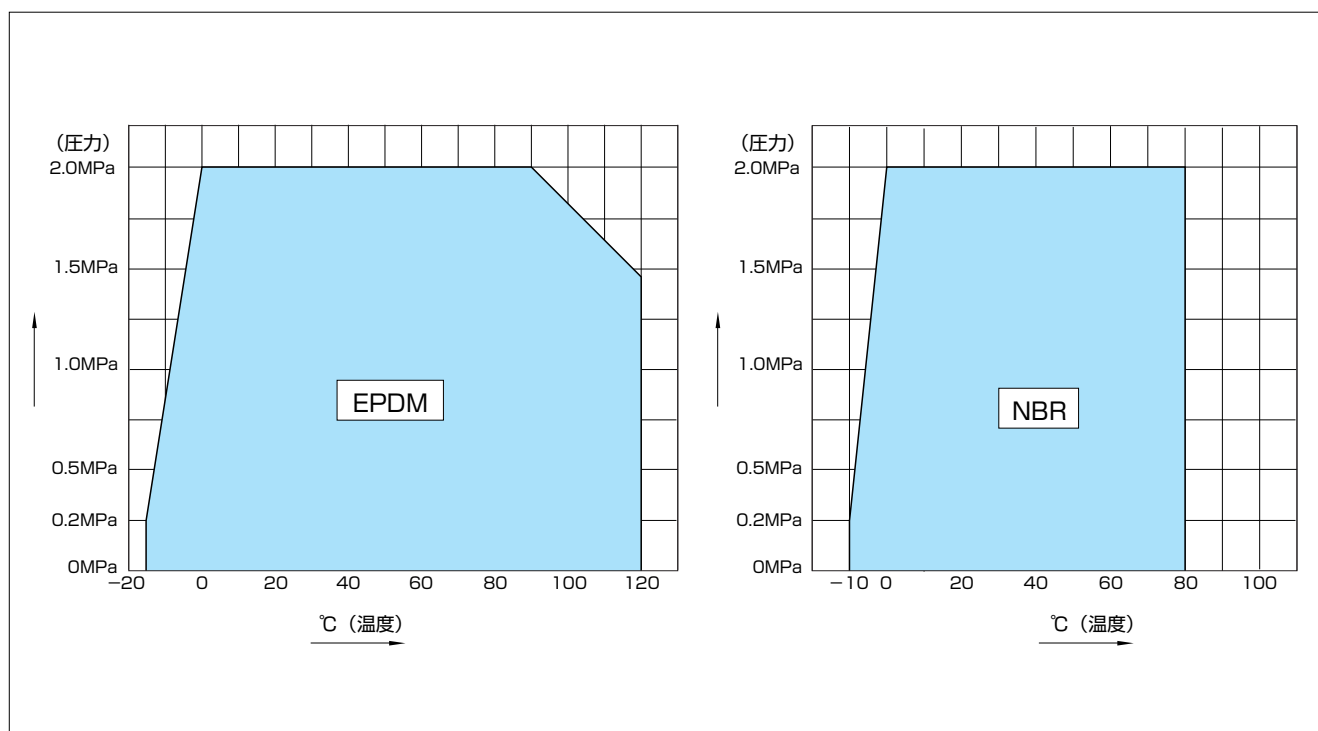
■732P/732X/731X

種類	型番	選定区分	呼び径 (上段:mm / 下段:inch)														
			50	65	80	100	125	150	200	250	300	350	400	450	500	600	
			2	2 1/2	3	4	5	6	8	10	12	14	16	18	20	24	
ロックレバー	1T	標準 重負荷	1T-1			1T-2			1T-3								
ウォームギヤ	2I,2U 2S	標準 重負荷	2I-0		2I-1		2I-2		2I-3		2I-4		2U-5		MGH-3		MGH-4
複作動空気圧シリンダ	3E,3A	標準 重負荷	K30		K70		K170		K370		K700		TGA-125				
単作動空気圧シリンダ	3G,3F 3U,3K	標準 重負荷	K70S		K170S		K370S		K700S		TG-10S		TG-12S		TG-14S		
単相電動機	4I	標準 重負荷	4I-00 4I-0		4I-1		4I-2		4I-3								
三相電動機	4J,4L	標準 重負荷	SRJ-010				SRJ-020			SRJ-060		LTKD-01 0.2kW /MGH-2					

350mm以上(732X, 731X)の駆動部選定につきましては、弊社営業担当にお問い合わせください。

選定区分	標準	重負荷の各項目に全て該当しない場合
	重負荷	以下の各項目のいずれかに該当する場合 ①流体が気体、粉体、高粘度(重油、等)スラリー ②コントロール仕様(ポジション付き) ③緊急開放弁や配管の末端弁

732P/732X/731X 圧力-温度レーティング



732P/732X/731X

本体部 732P-01 (50mm~300mm) / 732X-02 (350mm、400mm) / 731X-02 (450mm~600mm)

■732P-01 (50mm~300mm) / 732X-02 (350mm、400mm)

型式	呼び径		主要寸法 (mm)													概算質量 (kg)
	mm	inch	ϕd	ϕD	L	H ₁	H ₂	a ₁	a ₂	□S ₁	ϕd_2	b	t ₂	t	フランジタイプ	
732P	50	2	54	102	43	68	138	21.5	10.5	8	10	—	—	11	F07	1.9
	65	2 1/2	67	122	46	79	151	21.5	10.5	8	10	—	—	11	F07	2.3
	80	3	82	138	46	86	156	22.5	11.5	10	12	—	—	11	F07	3
	100	4	103	163	52	103	167	22.5	11.5	12	14	—	—	11	F07	3.8
	125	5	129	200	56	118	191	27.5	16.5	14	16	—	—	13	F10	6.1
	150	6	152	235	56	135	202	27.5	16.5	14	18	—	—	13	F10	7.7
	200	8	198	280	60	177	227	29	20	18	22	—	—	13	F10	12.1
	250	10	251	353	68	216	280	34	30	24	28	—	—	14	F10	21
732X	350	14	336	415	78	304	340	54	48	—	40	12	3	20	F14	71
	400	16	390	477	102	343	380	65	59	—	46	14	3.5	20	F14	107

■トップフランジ寸法表

フランジタイプ	□S	ϕC_1	N	B.H.
F07	70	70	4	9
F10	102	102	4	11
F12	125	125	4	13
F14	140	140	4	19

弁棒区分	O1: 角
	O2: 丸 (キ一接続)

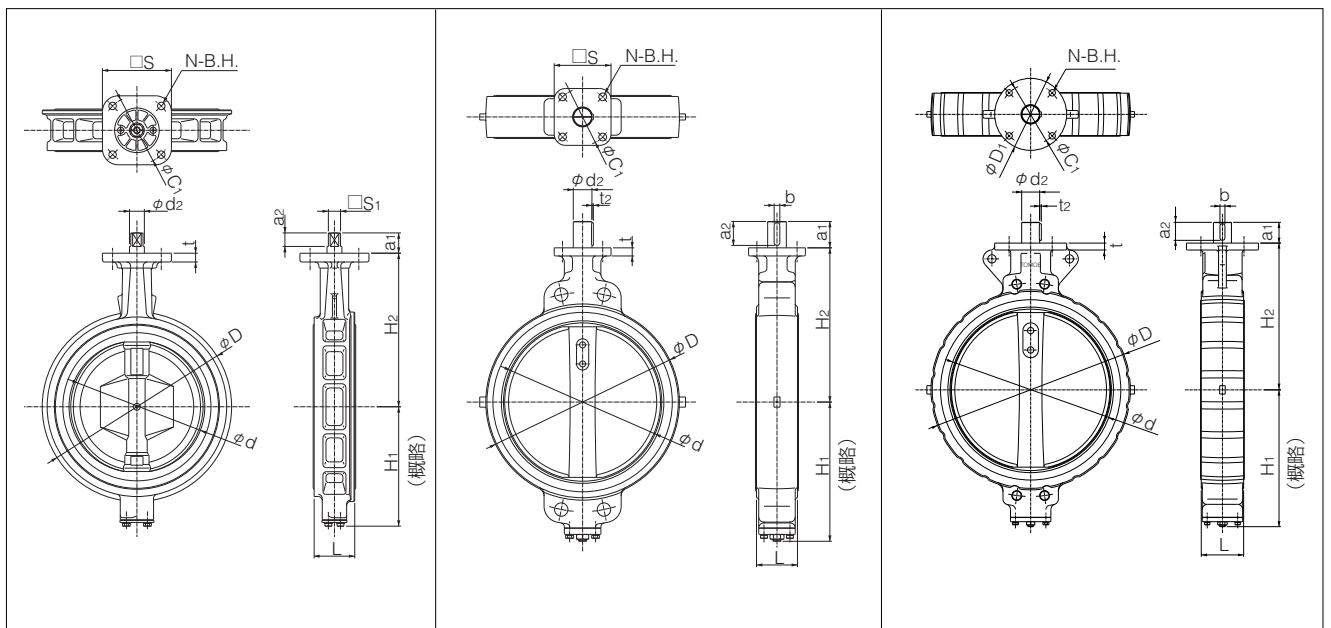
■731X-02 (450mm~600mm)

型式	呼び径		主要寸法 (mm)													概算質量 (kg)		
	mm	inch	ϕd	ϕD	L	H ₁	H ₂	a ₁	a ₂	ϕd_2	b	t ₂	t	ϕD_1	ϕC_1		N	B.H.
731X	450	18	439	532	114	379	420	60	53	47	12	3.5	20	200	170	4	19	137
	500	20	490	610	127	422	450	60	53	47	12	3.5	20	200	170	4	19	188
	600	24	583	720	154	494	530	75	65	65	18	6	25	260	220	4	23	318

■732P (20K) 50mm~300mm

■732X (20K) 350mm、400mm

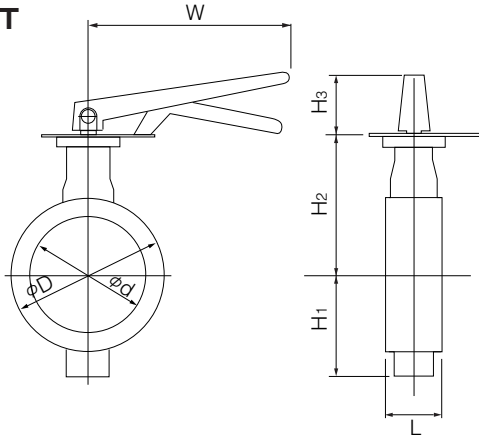
■731X (20K) 450mm~600mm



ロックレバー式 732P-1T (50mm~200mm)

呼び径		主要寸法 (mm)							レバー型式	概算質量 (kg)
mm	inch	ϕd	ϕD	L	H ₁	H ₂	H ₃	W		
50	2	54	102	43	68	138	66	200	1T-1	2.5
65	2 1/2	67	122	46	79	151	66	200	1T-1	2.9
80	3	82	138	46	86	156	66	200	1T-1	3.6
100	4	103	163	52	103	167	66	200	1T-1	4.4
125	5	129	200	56	118	191	92	300	1T-2	7.4
150	6	152	235	56	135	202	92	300	1T-2	9
200	8	198	280	60	177	227	97	350	1T-3	13.8

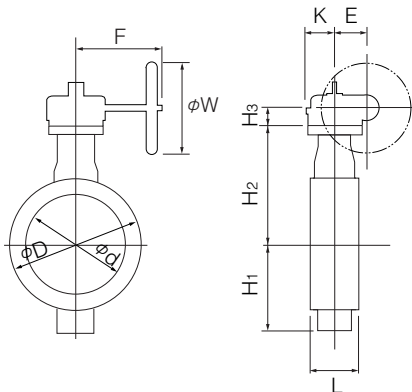
■732P-1T



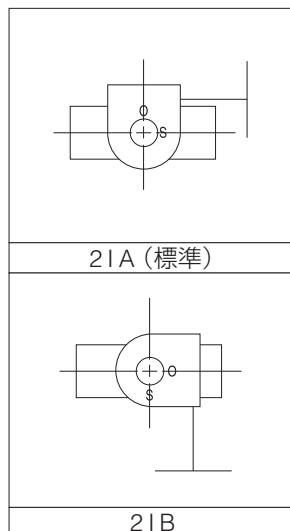
ウォームギヤ式 732P-2I (50mm~300mm) / 732X-2U (350mm、400mm) / 731X-2S (450mm~600mm)

型式	呼び径		主要寸法 (mm)										ウォームギヤ型式	概算質量 (kg)
	mm	inch	ϕd	ϕD	L	H ₁	H ₂	H ₃	E	K	F	W		
732P	50	2	54	102	43	68	138	24	28	35	83	70	2I-0	2.4
	65	2 1/2	67	122	46	79	151	24	28	35	83	70	2I-0	2.9
	80	3	82	138	46	86	156	27	46	48	145	100	2I-1	4.2
	100	4	103	163	52	103	167	27	46	48	145	100	2I-1	5
	125	5	129	200	56	118	191	30	53	51	160	125	2I-2	8
	150	6	152	235	56	135	202	30	53	51	160	125	2I-2	9.6
	200	8	198	280	60	177	227	36	71	65	208	200	2I-3	16
	250	10	251	353	68	216	280	36	71	65	208	200	2I-3	25
732X	300	12	300	403	78	254	312	38.5	71	65	193	200	2I-4	34
	350	14	336	415	78	304	340	50	90	105	266	280	2U-5	90
731X	400	16	390	477	102	343	380	50	90	105	266	280	2U-5	126
	450	18	439	532	114	379	420	55	117	164	335	355	MGH-3	172
731X	500	20	490	610	127	422	450	55	117	164	335	355	MGH-3	222
	600	24	583	720	154	494	530	65	140	198	400	450	MGH-4	378

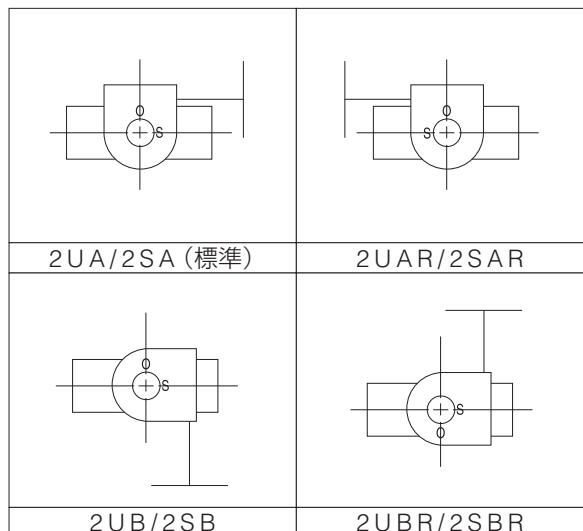
■732P/732X/731X-2I/2U/2S



■ウォームギヤ(2I)取付け方向



■ウォームギヤ(2U/2S)取付け方向



732P/732X/731X

複作動空気圧シリンダ式 732P-3E (50mm~300mm)

■標準選定

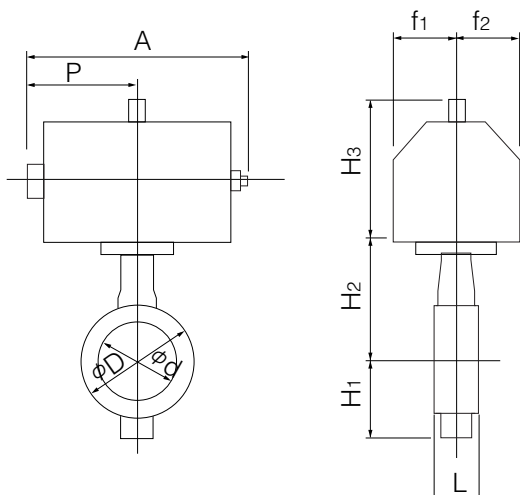
型式	呼び径		主要寸法 (mm)										シリンダ型式	概算質量 (kg)
	mm	inch	ϕd	ϕD	L	H ₁	H ₂	H ₃	A	P	f ₁	f ₂		
732P	50	2	54	102	43	68	138	113	218.5	113.5	35	50	K30	3.8
	65	2 1/2	67	122	46	79	151	113	218.5	113.5	35	50	K30	4.2
	80	3	82	138	46	86	156	133	268	138	53	51	K70	6.9
	100	4	103	163	52	103	167	133	268	138	53	51	K70	7.7
	125	5	129	200	56	118	191	157	332	171	65	58	K170	12.7
	150	6	152	235	56	135	202	157	332	171	65	58	K170	14.3
	200	8	198	280	60	177	227	184	411	209	83	69	K370	23.7
	250	10	251	353	68	216	280	224	520	262	101	85	K700	42.5
300	12	300	403	78	254	312	224	520	262	101	85	K700	50.5	

■重負荷選定

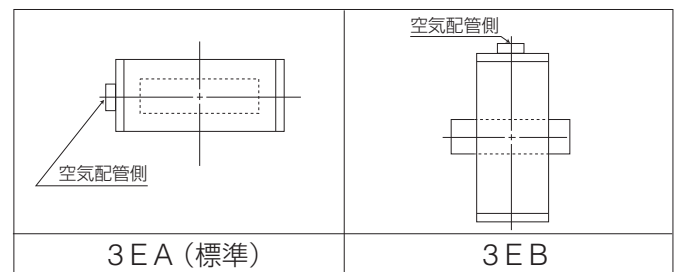
型式	呼び径		主要寸法 (mm)										シリンダ型式	概算質量 (kg)
	mm	inch	ϕd	ϕD	L	H ₁	H ₂	H ₃	A	P	f ₁	f ₂		
732P	50	2	54	102	43	68	138	113	218.5	113.5	35	50	K30	3.8
	65	2 1/2	67	122	46	79	151	133	268	138	53	51	K70	6.2
	80	3	82	138	46	86	156	133	268	138	53	51	K70	6.9
	100	4	103	163	52	103	167	157	332	171	65	58	K170	10.4
	125	5	129	200	56	118	191	157	332	171	65	58	K170	12.7
	150	6	152	235	56	135	202	184	411	209	83	69	K370	19.3
	200	8	198	280	60	177	227	224	520	262	101	85	K700	33.6

選定区分	標準	重負荷の各項目に全て該当しない場合
	重負荷	以下の各項目のいずれかに該当する場合 ①流体が気体、粉体、高粘度(重油、等)スラリー ②コントロール仕様(ポジションナ付き) ③緊急開放弁や配管の末端弁 ④空気またはガス

■732P-3E



■空気圧シリンダ(3E)取付け方向

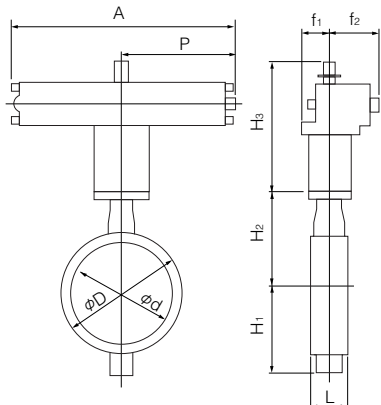


複作動空気圧シリンダ式 732P-3A (250mm、300mm)

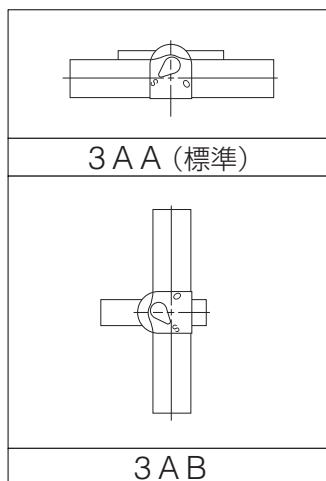
■重負荷選定

型式	呼び径		主要寸法 (mm)										シリンダ型式	概算質量 (kg)
	mm	inch	ϕd	ϕD	L	H ₁	H ₂	H ₃	A	P	f ₁	f ₂		
732P	250	10	251	353	68	216	280	234	742.5	362	100	164	TGA-125	60
	300	12	300	403	78	254	312	234	742.5	362	100	164	TGA-125	74

■732P-3A



■空気圧シリンダ (3A) 取付け方向



選定区分	標準	重負荷の各項目に全て該当しない場合
	重負荷	以下の各項目のいずれかに該当する場合 ①流体が気体、粉体、高粘度(重油、等)スラリー ②コントロール仕様(ポジション付き) ③緊急開放弁や配管の末端弁 ④空気またはガス

単作動空気圧シリンダ式 732P-3G (加圧開 : 50mm~150mm) / 732P-3F (加圧閉 : 50mm~150mm)

■標準選定

型式	呼び径		主要寸法 (mm)										シリンダ型式	概算質量 (kg)
	mm	inch	ϕd	ϕD	L	H ₁	H ₂	H ₃	A	P	f ₁	f ₂		
732P	50	2	54	102	43	68	138	133	362	178.5	53	51	K70S	6.8
	65	2 1/2	67	122	46	79	151	157	446	220.5	65	58	K170S	11.0
	80	3	82	138	46	86	156	157	446	220.5	65	58	K170S	11.7
	100	4	103	163	52	103	167	184	547	271	83	69	K370S	19.4
	125	5	129	200	56	118	191	184	547	271	83	69	K370S	21.7
	150	6	152	235	56	135	202	224	709	352	101	85	K700S	37.4

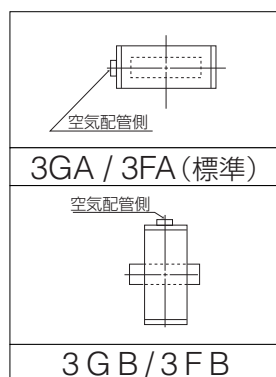
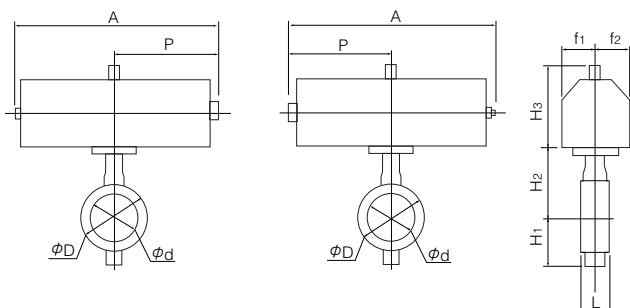
■重負荷選定

型式	呼び径		主要寸法 (mm)										シリンダ型式	概算質量 (kg)
	mm	inch	ϕd	ϕD	L	H ₁	H ₂	H ₃	A	P	f ₁	f ₂		
732P	50	2	54	102	43	68	138	157	446	220.5	65	58	K170S	10.8
	65	2 1/2	67	122	46	79	151	157	446	220.5	65	58	K170S	11.2
	80	3	82	138	46	86	156	157	446	220.5	65	58	K170S	11.9
	100	4	103	163	52	103	167	184	547	271	83	69	K370S	19.6
	125	5	129	200	56	118	191	224	709	352	101	85	K700S	36.1
	150	6	152	235	56	135	202	224	709	352	101	85	K700S	37.7

■732P-3G

■732P-3F

■空気圧シリンダ (3G/3F) 取付け方向



選定区分	標準	重負荷の各項目に全て該当しない場合
	重負荷	以下の各項目のいずれかに該当する場合 ①流体が気体、粉体、高粘度(重油、等)スラリー ②コントロール仕様(ポジション付き) ③緊急開放弁や配管の末端弁 ④空気またはガス

732P/732X/731X

単作動空気圧シリンダ式 732P-3U (加圧開：200mm～300mm) / 732P-3K (加圧閉：200mm～300mm)

■標準選定

呼び径		主要寸法 (mm)										シリンダ型式	概算質量 (kg)
mm	inch	ϕd	ϕD	L	H ₁	H ₂	H ₃	A	P	f ₁	f ₂		
200	8	198	280	60	177	227	307	945	585	70	165	TG-10S	68
250	10	251	353	68	216	280	307	1080	720	94	206	TG-12S	122
300	12	300	403	78	254	312	307	1080	720	94	206	TG-12S	130

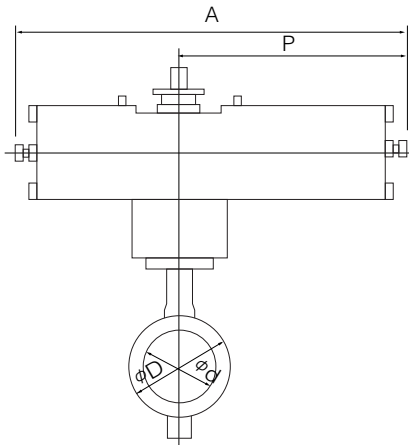
■重負荷選定

呼び径		主要寸法 (mm)										シリンダ型式	概算質量 (kg)
mm	inch	ϕd	ϕD	L	H ₁	H ₂	H ₃	A	P	f ₁	f ₂		
200	8	198	280	60	177	227	307	1080	720	94	206	TG-12S	112
250	10	251	353	68	216	280	340	1255	865	131	257	TG-14S	218
300	12	300	403	78	254	312	340	1255	865	131	257	TG-14S	226

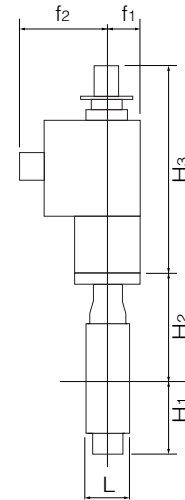
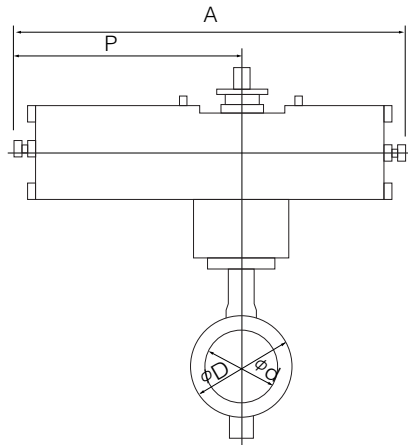
注) 350mm以上(732X、731X)の駆動部選定につきましては、弊社営業担当にお問い合わせください。

選定区分	標準	重負荷の各項目に全て該当しない場合
	重負荷	以下の各項目のいずれかに該当する場合 ①流体が気体、粉体、高粘度(重油、等)スラリー ②コントロール仕様(ポジション付き) ③緊急開放弁や配管の末端弁 ④空気またはガス

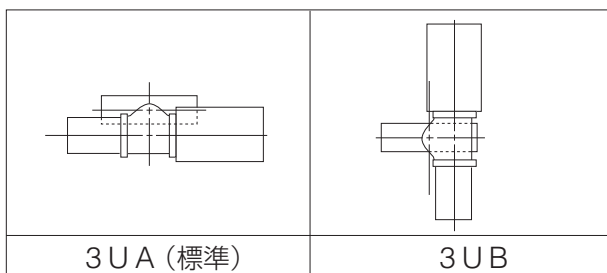
■732P/732X/731X-3U



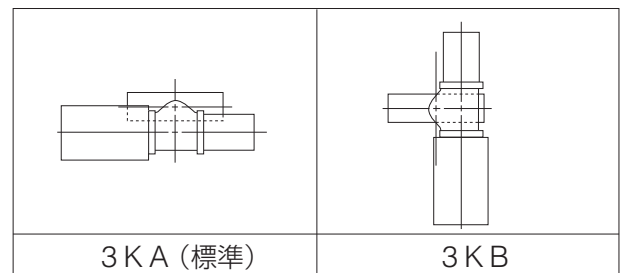
■732P/732X/731X-3K



■空気圧シリンダ(3U) 取付け方向



■空気圧シリンダ(3K) 取付け方向

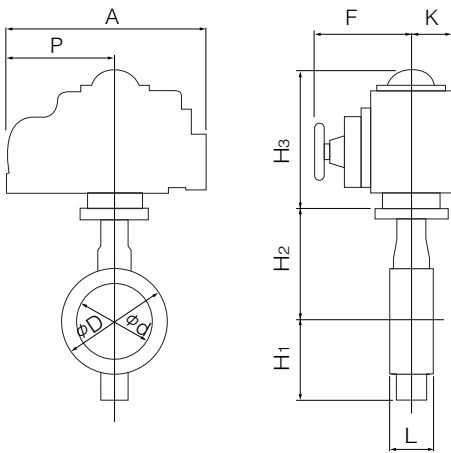


単相電動式 732P-4I (50mm~300mm)

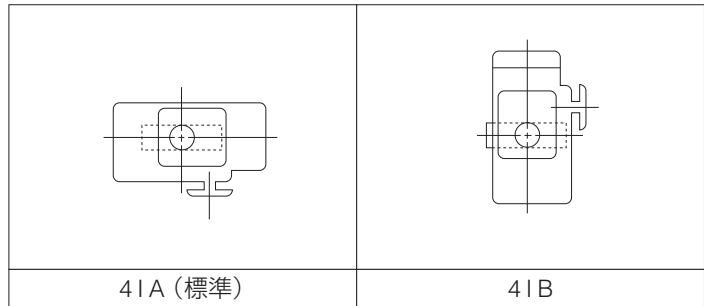
呼び径		主要寸法 (mm)										電動機型式	概算質量 (kg)
mm	inch	ϕd	ϕD	L	H ₁	H ₂	H ₃	A	P	F	K		
50	2	54	102	43	68	138	120	161	84	58	45	4I-00	4.4
							150	202	100	85	54	4I-0	6.1
65	2 1/2	67	122	46	79	151	150	202	100	85	54	4I-0	6.5
80	3	82	138	46	86	156	150	202	100	85	54	4I-0	7.2
100	4	103	163	52	103	167	165	252	138	126	65	4I-1	10.2
125	5	129	200	56	118	191	198	310	167	154	85	4I-2	17.3
150	6	152	235	56	135	202	198	310	167	154	85	4I-2	19.1
200	8	198	280	60	177	227	230	388	223	246	136	4I-3	35.3
250	10	251	353	68	216	280	230	388	223	246	136	4I-3	44.2
300	12	300	403	78	254	312	230	388	223	246	136	4I-3	52.2

注1) 呼び径50mmでコントロール仕様の場合は4I-0型となります。(4I-00型はON-OFF仕様のみとなります。)
 注2) 350mm以上(732X、731X)の駆動部選定につきましては、弊社営業担当にお問い合わせください。

■732P-4I



■単相電動機 (4I) 取付け方向

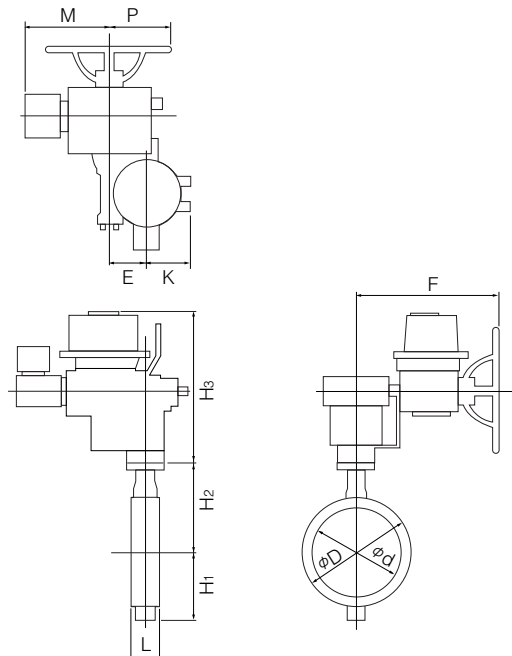


三相電動式 732P-4L (250mm、300mm)

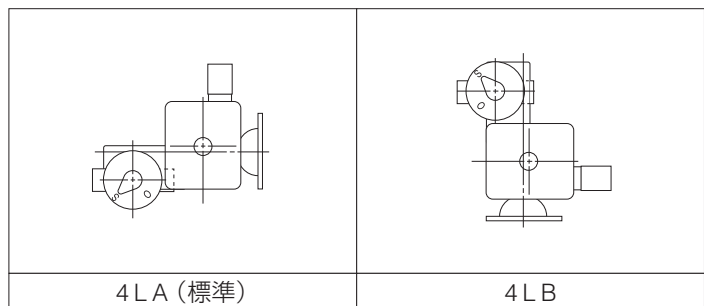
呼び径		主要寸法 (mm)											電動機型式	概算質量 (kg)
mm	inch	ϕd	ϕD	L	H ₁	H ₂	H ₃	E	K	F	M	P		
250	10	251	353	68	216	280	435	85	126	498	357	230	LTKD-01 0.2kW /MGH-2	99
300	12	300	403	78	254	312	435	85	126	498	357	230	LTKD-01 0.2kW /MGH-2	110

注) 350mm以上(732X、731X)の駆動部選定につきましては、弊社営業担当にお問い合わせください。

■732P-4L

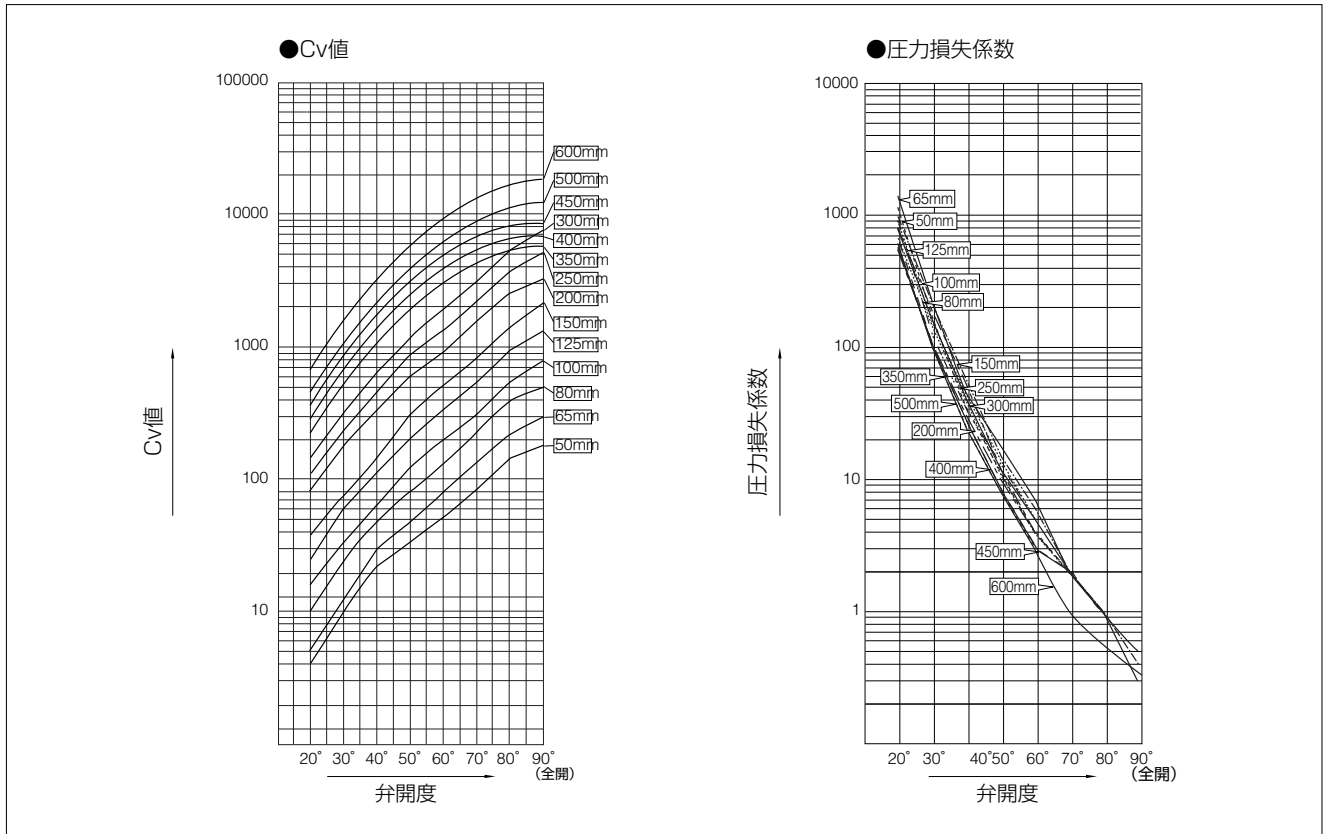


■三相電動機 (4L) 取付け方向



732P/732X/731X

732P/732X/731X Cv値/圧力損失係数



732P (50mm~300mm) / 732X (350mm, 400mm) / 731X (450mm~600mm) Cv値

型式	呼び径		弁開度							
	mm	inch	20°	30°	40°	50°	60°	70°	80°	90°
732P	50	2	4	10	22	33	51	85	145	179
	65	2 1/2	5	13	30	48	79	129	220	293
	80	3	10	25	49	80	130	225	396	500
	100	4	16	33	65	125	200	311	539	772
	125	5	25	60	112	201	338	535	951	1295
	150	6	37	77	145	303	517	807	1400	2166
	200	8	79	178	335	592	906	1557	2573	3248
732X	250	10	110	238	460	876	1359	2217	3763	5153
	300	12	146	321	640	1192	1910	3147	5379	7546
731X	350	14	222	548	1101	1930	3080	4431	5451	5770
	400	16	289	717	1429	2515	3924	5482	6586	6920
	450	18	365	911	1807	3182	4953	6896	8262	8670
731X	500	20	457	1123	2265	3975	6395	9311	11571	12300
	600	24	664	1614	3307	5797	9328	13698	17243	18400

732P (50mm~300mm) / 732X (350mm, 400mm) / 731X (450mm~600mm) 圧力損失係数

型式	呼び径		弁開度							
	mm	inch	20°	30°	40°	50°	60°	70°	80°	90°
732P	50	2	1132	170	35	15	6	2	1	0.5
	65	2 1/2	1389	225	45	18	7	2	1	0.5
	80	3	896	124	33	13	5	2	1	0.3
	100	4	971	214	56	15	6	2	1	0.4
	125	5	887	154	44	14	5	2	1	0.3
	150	6	801	189	53	12	4	2	1	0.3
	200	8	549	108	31	10	4	2	1	0.3
732X	250	10	675	145	39	11	4	2	1	0.3
	300	12	790	164	41	12	5	2	1	0.3
732X	350	14	579	95	24	8	3	1	1	1
	400	16	596	97	24	8	3	2	1	1
731X	450	18	609	98	25	8	3	2	1	1
	500	20	600	99	24	8	3	1	1	1
	600	24	603	102	24	8	3	1	1	1

732P/732X/731X A図配管溶接時の使用可能パイプ一覧

弁型式	呼び径		SGP管	STPY管	Sch20	Sch40	Sch20S	最小配管内径 (mm)
	mm	inch						
732P	50	2	○	—	○	○	○	34
	65	2 1/2	○	—	○	○	○	51
	80	3	○	—	○	○	○	70
	100	4	○	—	○	○	○	91
	125	5	○	—	○	○	○	118
	150	6	○	—	○	○	○	144
	200	8	○	—	○	○	○	194
	250	10	○	—	○	○	○	246
732X	350	14	○	○	○	○	—	332
	400	16	○	○	○	○	—	379
731X	450	18	○	○	○	○	—	428
	500	20	○	○	○	○	—	477
	600	24	—	○	○	○	—	569

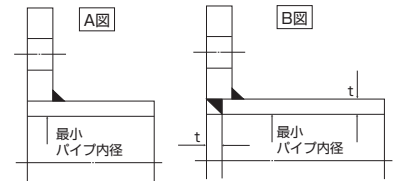
732P/732X/731X B図配管溶接時の使用可能パイプ一覧

弁型式	呼び径		SGP管	STPY管	Sch20	Sch40	Sch20S
	mm	inch					
732P	50	2	○	—	○	○	○
	65	2 1/2	○	—	○	○	○
	80	3	○	—	○	○	○
	100	4	○	—	○	○	○
	125	5	○	—	○	○	○
	150	6	○	—	○	○	○
	200	8	○	—	○	○	○
	250	10	○	—	○	○	○
732X	350	14	○	○	○	○	—
	400	16	○	○	○	○	—
731X	450	18	○	○	○	○	—
	500	20	○	○	○	○	—
	600	24	—	○	○	○	—

注1) 上表の記号の意味は、下記の通りです。

○印：配管可 —印：規格無し

注2) バタフライバルブは、全開時に弁体が配管されたパイプ側へ入り込みます。最小配管内径以下の配管又はフランジをご使用になる場合は、バルブフランジ間にスペーサーを挿入する等の対策をとることによって可能になります。詳しくは、弊社営業担当にお問い合わせください。



732P/732X/731X (20K) フランジ規格適合表

弁型式	呼び径		JIS 20K	DIN NP25
	mm	inch		
732P	50	2	○	○
	65	2 1/2	○	○
	80	3	○	○
	100	4	○	○
	125	5	○	○
	150	6	○	△
	200	8	○	○
	250	10	○	△
732X	350	14	D	D
	400	16	D	D
731X	450	18	D	D
	500	20	D	D
	600	24	T	T

<記号一覧>

- ：フランジ穴加工無しで対応可
- △：追加加工にて対応可
- D：ドリル穴のみ対応可
- T：タップ穴のみ対応可

732P/732X/731X (20K) フランジ規格適合表

弁型式	呼び径		JIS 20K	
	mm	inch	JIS 20K	DIN NP25
732P	50	2	8-M16×125	—
	65	2 1/2	8-M16×125	—
	80	3	8-M20×135	—
	100	4	8-M20×150	—
	125	5	8-M22×165	—
	150	6	12-M22×165	—
	200	8	12-M22×170	—
	250	10	12-M24×190	—
732X	350	14	16-M30 (P3) ×225	—
	400	16	16-M30 (P3) ×260	—
731X	450	18	20-M30 (P3) ×280	—
	500	20	20-M30 (P3) ×295	—
	600	24	20-M36 (P3) ×340	8-M36 (P3) ×90

[表示例]

ロングボルト：12 - M22 × 185
 本数 呼び径 (M) ボルトの長さ (L)

セッティングボルト：4 - M30 × 95
 (六角ボルト) 本数 呼び径 (M) ボルトの長さ (L)

